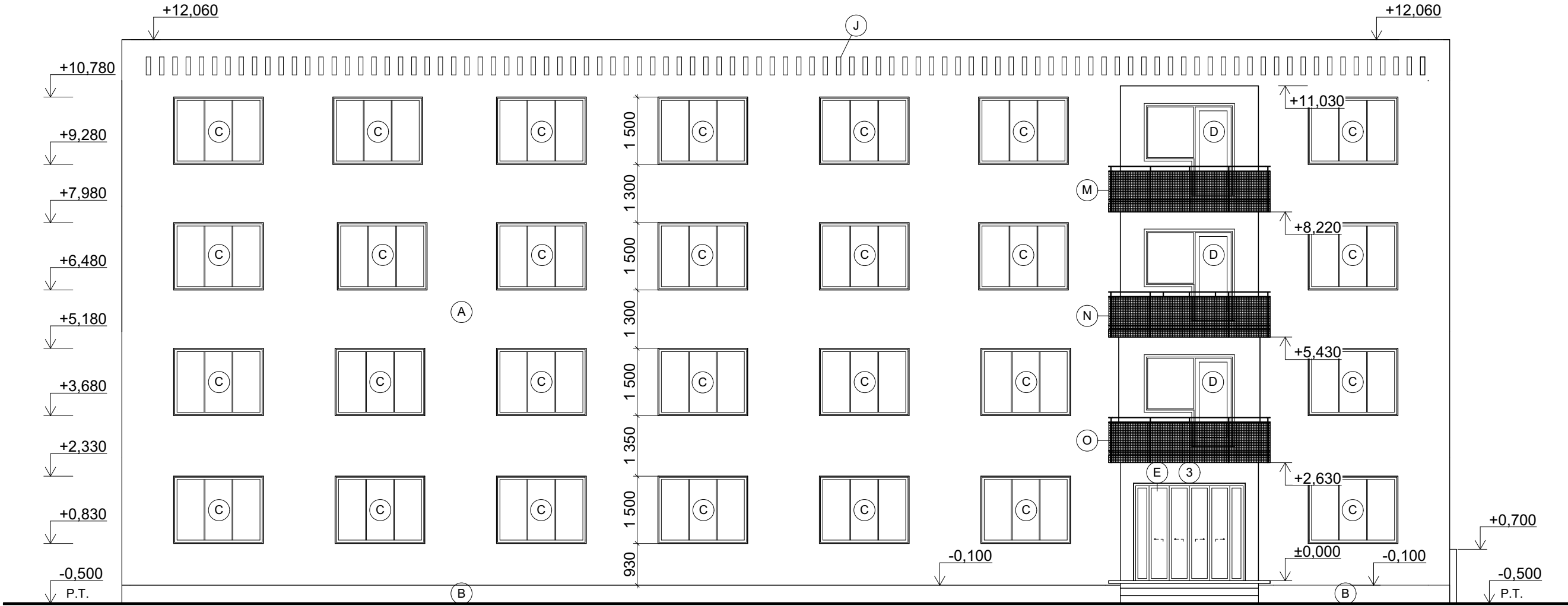


VÝCHODNÍ POHLED

NAVRŽENÝ STAV



LEGENDA

- (A) VNĚJŠÍ STRUKTUROVANÁ OMÍTKA - BARVA SVĚTLE ŠEDÁ, ZRNITOST 1,5 - 2 mm, NCS S 0505-R80B

(B) MARMOLIT - BARVA STŘEDNĚ ŠEDÁ, ZRNITOST 1,5 - 2 mm,

(C) STÁVAJÍCÍ PLASTOVÁ OKNA - BARVA BÍLÁ

(D) STÁVAJÍCÍ SESTAVA PLASTOVÝCH BALKONOVÝCH DVEŘÍ A OKNA - BARVA BÍLÁ

(E) NOVÉ SKLOHLINÍKOVÉ AUTOMATICKÉ VCHODOVÉ DVEŘE - BARVA TMAVĚ ŠEDÁ ANTRACIT

(J) NOVÁ PLASTOVÁ VĚTRACÍ MŘÍŽKA - BARVA BÍLÁ
- (M) BALKONOVÉ ZÁBRADLÍ - VÝPLŇ Z TAHOKOVU, BARVA ORANŽOVÁ, RAL 1033

(N) BALKONOVÉ ZÁBRADLÍ - VÝPLŇ Z TAHOKOVU, BARVA ČERVENÁ, RAL 3001/3020

(O) BALKONOVÉ ZÁBRADLÍ - VÝPLŇ Z TAHOKOVU, BARVA ŠEDÁ

POZNÁMKA

- © BARVY VÝPLNÍ ZÁBRADLÍ SE ŘÍDÍ PODLE LOGA ŠKOLY
- 3 NAVRŽENÉ SVĚTLO - PRODLOUŽIT KABELÁŽ

astalon
Hůrka 54, 530 02 Pardubice
IČ: 27542009, DIČ: CZ27542009

±0,000 = ÚROVEŇ PODLAHY 1.NP

talon s.r.o. 530 02 Pardubice 39, DIČ: CZ27542009	projektoval: Ing. Václav Turyna	vypracoval: Ing. Václav Turyna	kontroloval: Ing. Martin Tábořský	dokumentace: DPS	
				číslo zakázky: Z150609	
				datum: 04/2016	
				měřítko: 1:100	
stavebník: zakázka:	Pardubického kraj, Komenského nám.125,Pardubice REALIZACE ÚSPOR ENERGIE RYBITVÍ, SOKOLSKÁ 148, 533 54			formátů: 2xA4	
objekt:				změna: -	
díl:				část: STA	č. přílohy: 15
výkres:				D	

